

RETEL - 1108-08

D-400



Właz pokrywa na zawiasie z wkładką amortyzującą

Ruch średni



MATERIAŁ

Żeliwo sferoidalne FGE z mikrostopowego grafitu sferoidalnego Cronifer v5, zgodne z normą EN-1563.

KLASYFIKACJA / MIEJSCE INSTALACJI

Klasa D-400 - Grupa 4: Jezdnie (w tym ulice dla pieszych), utwardzone pobocza i parkingi dla wszystkich typów pojazdów. Siła kontrolna 400 kN zgodnie z normą EN-124-2.

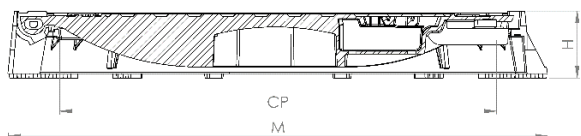
POWŁOKA

Emalia epoksydowo-poliestrowa czarna RAL-9004 o wysokiej odporności na korozję solną.

CERTYFIKAT

Certyfikat IOCERT. Zgodność z normą PN-EN 124-2:2015-07 oraz z wartościami cech podanymi dzięki stałej kontroli przeprowadzanej przez certyfikację IOCERT.

A-A



WŁAŚCIWOŚCI



Zawias: otwarcie do 110°



Blokada antypowrotna: zapobiega przypadkowemu zamknięciu pod kątem 90°



Opcjonalny rygiel



Podparcie na elastomerowej wkładce dźwiękochłonnej



Ośmiokątny korpus

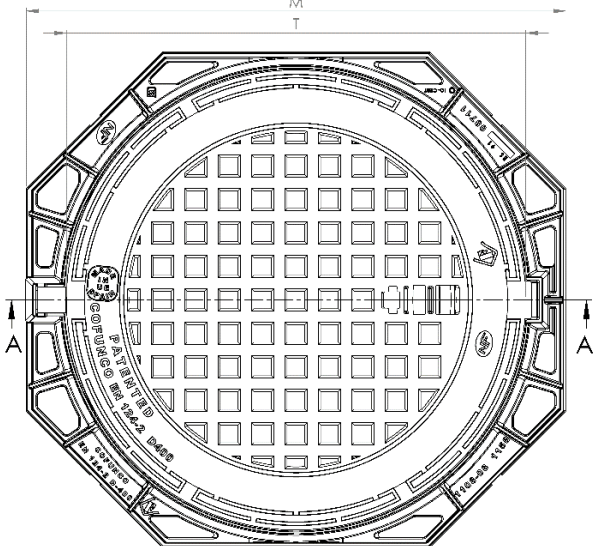


Opcjonalny zawias antykradzieżowy

INSTALATION

Aby uzyskać instrukcję instalacji włazu, kliknij poniższy link:

[link](#)



KOD	M WYM. KORPUS (mm)	H (mm)	T WYM. POKRYWA (mm)	CP PRZEŚWIT (mm)	WAGA (kg)
1108-08.0.AN.	1000x920	120	Ø840	Ø800	86

RETEL

RETEL - 1108-08

D-400



Właz pokrywa na zawiasie z wkładką amortyzującą

Ruch Średni



POKRYWA

Bezproblemowe odblokowywanie i otwieranie jednym ruchem.

System zatrzasku obsługiwany przez dwa elastyczne pręty.

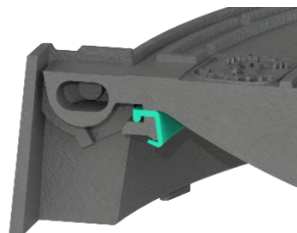
Wysoka powierzchnia podparcia pomiędzy pokrywą a korpusem z systemem samocentrującym.

Antypoślizgowa powierzchnia zgodna z normą EN-124.



KORPUS

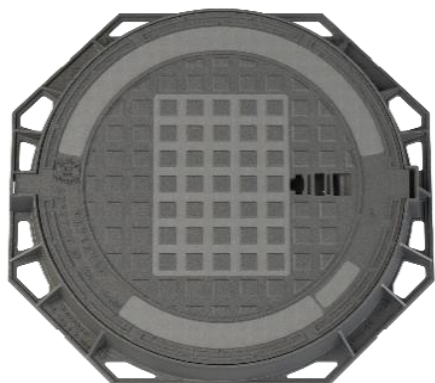
Wysokość 120 mm zapewnia solidną instalację na drogach.



ZAWIAS

System zapobiegający przypadkowemu zamknięciu pod kątem 90°. Zawias utrzymuje stabilną pozycję pod kątem 110°.

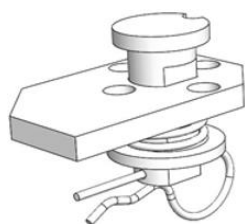
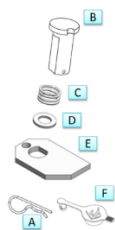
Specjalnie zaprojektowany, aby zapobiec wnikaniu kurzu i brudu.



PERSONALIZACJA (OPCJONALNIE)

Wersje z oznaczeniem EP/EU.

Konfigurowalna pokrywa, tylko w wybranych obszarach (szare).



RYGIEL (OPCJONALNIE)

System blokujący składający się ze śruby i nakrętki.

RETEL