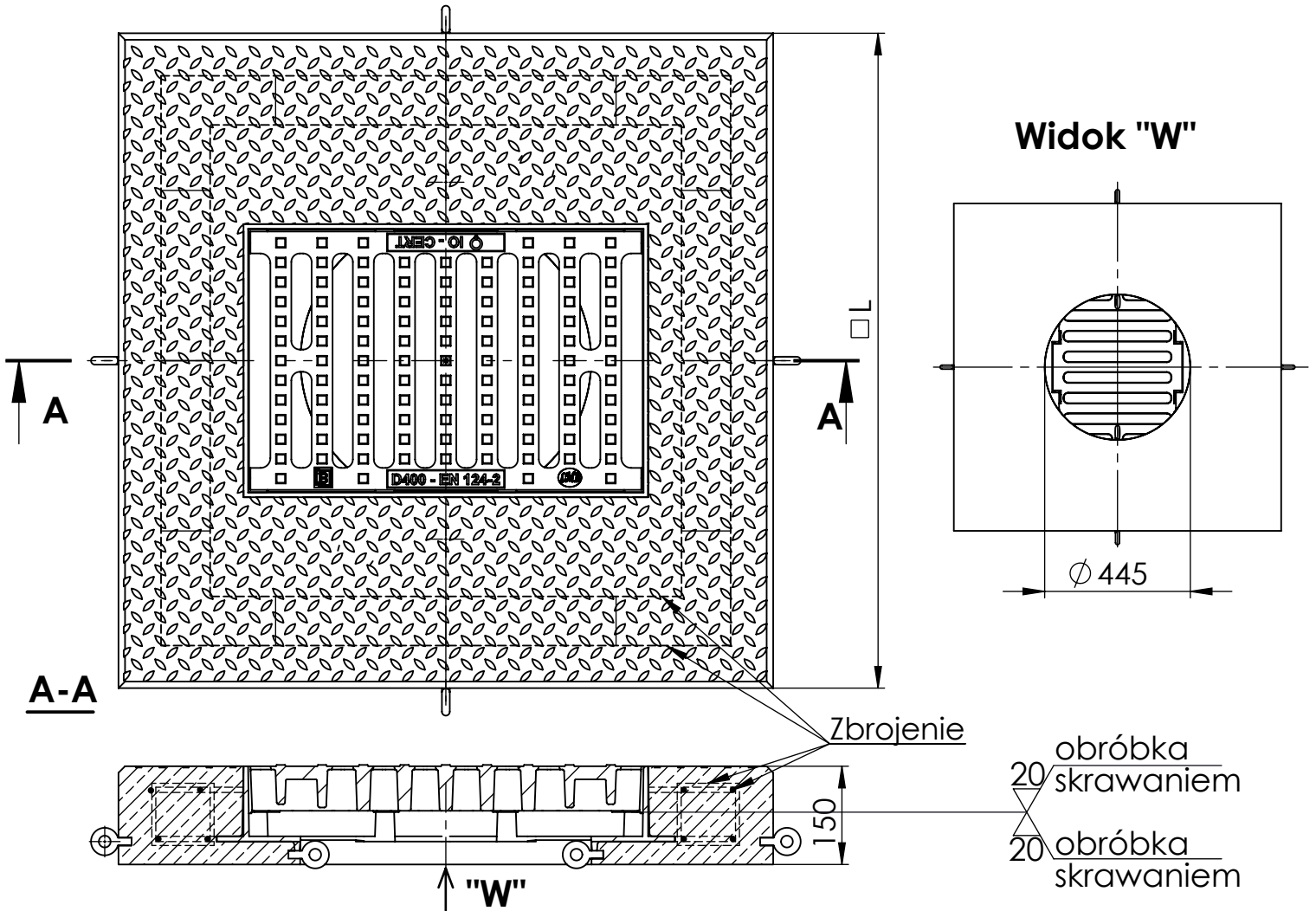




**ZWIĘCZENIE WPUSTU ŚCIEKOWEGO Z ŻELIWA SZAREGO I BETONU,
KLASY D400, ZESTAW NAPRAWCZY Z WPUSTEM KOŁNIERZOWYM,
KORPUS H 115 mm W PŁYTCIE BETONOWEJ H 150 mm
wg PN-EN 124-2:2015**



PODSTAWOWE PARAMETRY WYROBU:

- Żeliwo szare EN GJL-200 wg PN-EN 1561
- Beton kl. C35/45; XF4-wytrzymałość 45 Mpa
- Kraty i korpusy wpustów są obrabiane skrawaniem
- 3 lata gwaranci na wszystkie wyroby
- Pokrycie antykorozyjne
- Krata uchylna (opcja)
- Blokada jednym lub dwoma ryglami (opcja)

Głębokość osadzenia 70 mm

| Nr kat. | NAZWA WYROBU | KORPUS I KRATA | | | | CERTYFIKAT |
|-----------------------------|------------------|--|----------|----------|----------|------------|
| | | ZESTAW NAPRAWCZY Z WPUSTEM KOŁNIERZOWYM \varnothing 950 | Wysokość | H 115 mm | | |
| stopa korp. \varnothing d | 700 mm | | | | | |
| | Waga kpl. 324 kg | | | | | |
| | | Wysokość | | | | |
| | | stopa korp. \varnothing d | | | Wymiar L | |